

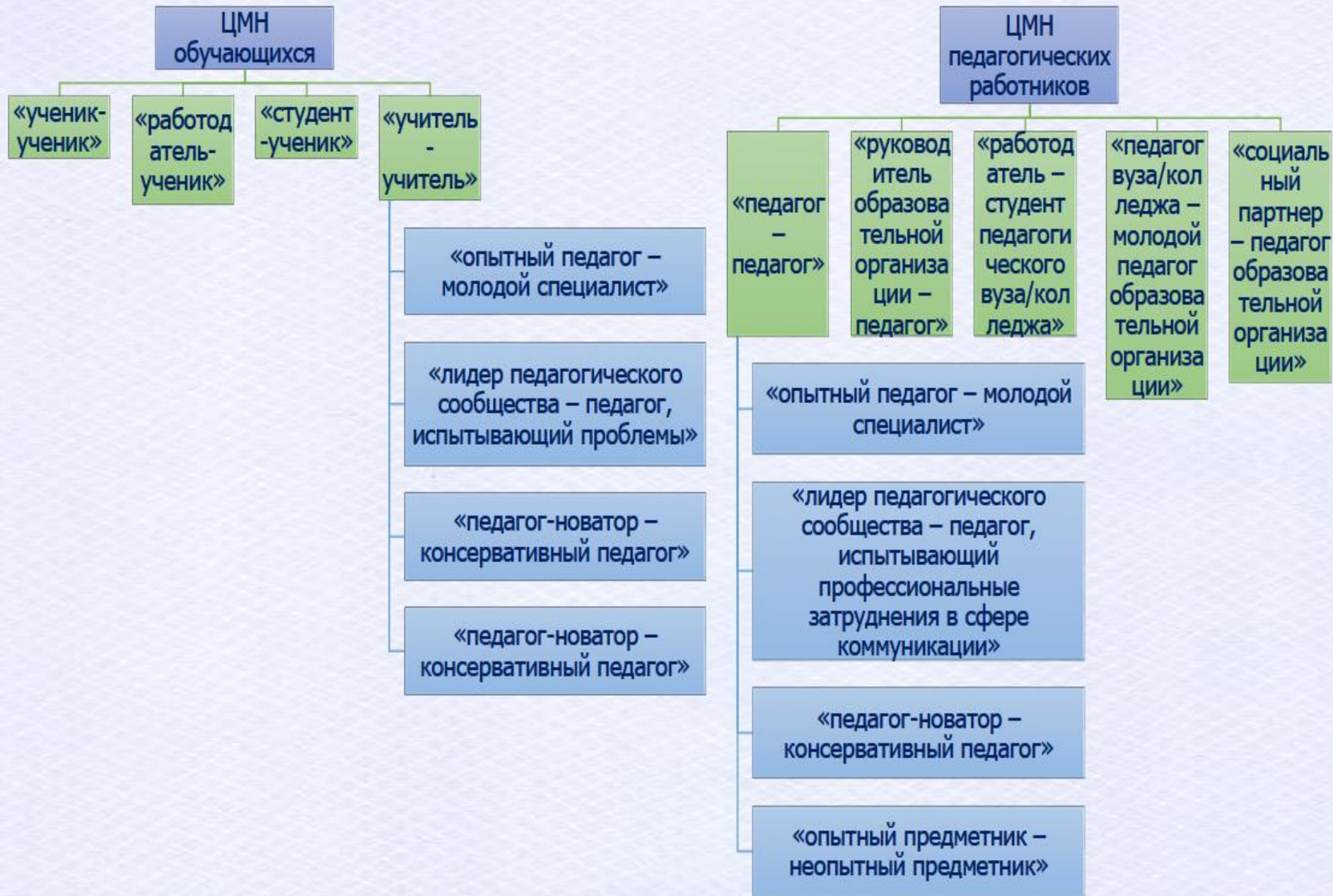
ЦЕЛЕВАЯ МОДЕЛЬ

НАСТАВНИЧЕСТВА

МБОУ В-Ханжоновская СОШ

на 2023-2024 учебный год

Целевые модели наставничества



Формы наставничества в рамках реализации целевой модели наставничества обучающихся

«Ученик-ученик»

Взаимодействие обучающихся одной образовательной организации, при котором один из обучающихся находится на более высокой степени образования и обладает организаторскими и лидерскими качествами

«Работодатель-ученик»

Взаимодействие ОО и представителей региональных предприятий с целью получения обучающимися актуальных знаний и навыков для дальнейшей профессиональной самореализации

«Студент-ученик»

Взаимодействие обучающегося образовательной организации и обучающегося ПОО, при которой студент оказывает весомое влияние на наставляемого и помогает ему

«Учитель-учитель»

Взаимодействие молодого специалиста или нового сотрудника с опытным и располагающим ресурсами и навыками педагогом, оказывающим разностороннюю поддержку

Система (целевая модель) наставничества педагогических работников

Цель системы (целевой модели) наставничества

- создание системы правовых, организационно-педагогических, учебно-методических, управленческих, финансовых условий и механизмов развития наставничества в образовательных организациях для обеспечения непрерывного профессионального роста и профессионального самоопределения педагогических работников, самореализации и закрепления в профессии, включая молодых/начинающих педагогов

содействовать повышению правового и социально-профессионального статуса наставников, соблюдению гарантий профессиональных прав и свобод наставляемых

оказывать методическую помощь в реализации различных форм и видов наставничества педагогических работников в образовательных организациях

обеспечивать соответствующую помощь в формировании межшкольной цифровой информационно-коммуникативной среды наставничества, взаимодействия административно-управленческих (вертикальных) методов и самоорганизующихся недирективных (горизонтальных) инициатив

Задачи
системы
(целевой
модели)
наставничества

способствовать формированию единого научно-методического сопровождения педагогических работников, развитию стратегических партнерских отношений в сфере наставничества на институциональном и внеинституциональном уровнях

Категории педагогических работников (потенциальных наставляемых) в образовательной организации

молодые/начинающие педагоги

педагоги, приступившие к работе после длительного перерыва

педагоги, находящиеся в процессе адаптации на новом месте работы

педагоги, желающие повысить свой профессиональный уровень в определенном направлении педагогической деятельности (предметная область, воспитательная и внеурочная деятельность, дополнительное образование, работа с родителями и пр.)

педагоги, желающие овладеть современными IT-программами, цифровыми навыками, ИКТ-компетенциями и т.д.

педагоги, находящиеся в состоянии профессионального, эмоционального выгорания;

педагоги, испытывающие другие профессиональные затруднения и осознающие потребность в наставнике

стажеры/студенты, заключившие договор с обязательством последующего принятия на работу и/или проходящие стажировку/практику в образовательной организации

Модели взаимодействия в форме наставничества «педагог - педагог» в рамках реализации системы (целевая модель) наставничества педагогических работников

«опытный педагог – молодой специалист»

классический вариант поддержки со стороны опытного педагога для приобретения молодым педагогом необходимых профессиональных навыков (организационных, предметных, коммуникационных и др.)

«лидер педагогического сообщества – педагог, испытывающий профессиональные затруднения в сфере коммуникации»

психологическая и личностная поддержка педагога, который в силу различных причин имеет проблемы социального характера в выстраивании коммуникации и социального взаимодействия с отдельными личностями (например, с коллегой), не может найти общий язык с обучающимися и их родителями, сложно взаимодействует с заместителями директора

«педагог-новатор – консервативный педагог»

взаимодействие, при котором педагог, склонный к новаторству и нестандартным решениям, помогает опытному педагогу овладеть современными цифровыми технологиями

«опытный предметник – неопытный предметник»

методическая поддержка по конкретному предмету (поиск методических пособий и технологий, составление рабочих программ и тематических планов и т.д.)

Целевая модель наставничества обучающихся

Цель целевой модели наставничества обучающихся

- максимально полное раскрытие потенциала личности наставляемого, необходимое для успешной личной и профессиональной самореализации в современных условиях неопределенности, а также создание условий для формирования эффективной системы поддержки, самоопределения и профессиональной ориентации всех обучающихся в возрасте от 10 лет, педагогических работников разных уровней образования и молодых специалистов, проживающих на территории Российской Федерации

Раскрытие личностного, творческого, профессионального потенциала каждого обучающегося, поддержка формирования и реализации индивидуальной образовательной траектории

Создание психологически комфортной среды для развития и повышения квалификации педагогов, увеличение числа закрепившихся в профессии педагогических кадров

Подготовка обучающегося к самостоятельной, осознанной и социально продуктивной деятельности в современном мире, отличительными особенностями которого являются нестабильность, неопределенность, изменчивость, сложность, информационная насыщенность

Создание канала эффективного обмена личностным, жизненным и профессиональным опытом для каждого субъекта образовательной и профессиональной деятельности

Задачи целевой модели наставничества

Улучшение показателей организаций, осуществляющих деятельность по общеобразовательным программам и образовательным программам среднего профессионального образования в образовательной, социокультурной, спортивной и других сферах

Формирование открытого и эффективного сообщества вокруг образовательной организации, способного на комплексную поддержку ее деятельности, в котором выстроены доверительные и партнерские отношения